

Dynaseed®

Sistema contenedor octobin (de 8 caras) para productos sólidos



Ejemplos de productos que puede contener el Bulk Container.



Frutas



Semillas



Polvos



Extractos



Clavos



Caucho

1 |

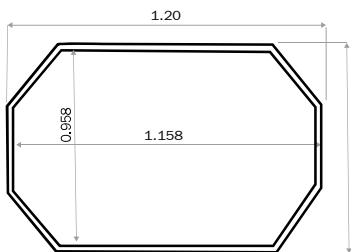
Componentes del Conjunto tote Completo

- 1 **Cerco** compuesto por 3 capas de doble Onda
- 2 **Tapa**
- 3 **Fondo**
- 4 **Bolsa** interior abierta (opcional)
- 5 **Funda** Protectora Exterior (opcional)
- 6 **Pallet** Reforzado de Madera con Tratamiento Fitosanitario apto para Exportación

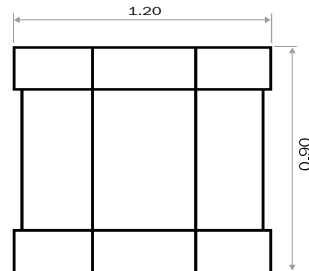
3 |

Datos Técnicos del Envase (en mm / Tolerancia+/-6)

- **Medidas exteriores:** Largo 1190 / Ancho 980 / Alto 900
- **Espesor total de la pared:** 21
- **Peso neto contenedor:** 23,00 kg
- **Resistencia a la compresión:** 2.500 kg



Vista Superior



Vista Lateral

2 |

Condiciones de utilización

Estiba

- **Estática :** 1+2
- **Dinámica** (transporte): 1+1

Flejado

- **Material del fleje:** PET
- **Posición:**
4 (cuatro) verticales en cruz (2 + 2)
- **Rango de Temperatura de transporte:** -18,0°C / +45,0°C
- **Temperatura de Llenado:** +5,0°C / +40,0°C

4 |

Condiciones de almacenamiento

- **Rango de Temperatura:** -18,0° C // +40,0° C
- Evitar contacto con líquidos u otros elementos que puedan perjudicar la calidad de los componentes del dynaseed.
- No exponer al rayo del sol.
- Almacenar en ambientes limpios, secos y libres de polvo y/o filtraciones.
- Mantener envueltos en stretch film.
- Se recomienda no exceder los 360 días en depósito/bodega.
- **Estiba máxima:** 40 dynaseed por pallet - No apilar los pallets sin protección.
- Apto para cualquier producto que no sea caratulado como peligroso bajo norma UN.
- Manipular con cuidado.

5 |

Condiciones de entrega

- Pallets de 2,10m x 1,00m x 2,20m de alto.
Conteniendo 40 dynaseed
- **Peso de cada Pallet:** 690 Kg
- **Entregas equipo completo Sin Pallet:** 480 Unidades
- **Entregas Equipo completo Con Pallet:** 260 Unidades
- Mantener envueltos en stretch film.